



# HANTAVIROSE



PARA  
POPULAÇÃO

## O que é hantavirose?

É uma doença infecciosa aguda e grave causada pelo hantavírus, presente em ratos silvestres. No nosso meio, ela aparece como uma síndrome cardiopulmonar e pode levar à morte em até 72 horas.

## Quais são os sintomas?



Febre



Dor abdominal



Diarreia



Tosse seca



Dor de cabeça



Dor no corpo



Náuseas e vômitos

## Como saber se estou doente?

Os sintomas podem aparecer até 60 dias depois da exposição. Apresentou algum sintoma? Procure um serviço de saúde imediatamente.

## Como se pega hantavirose?

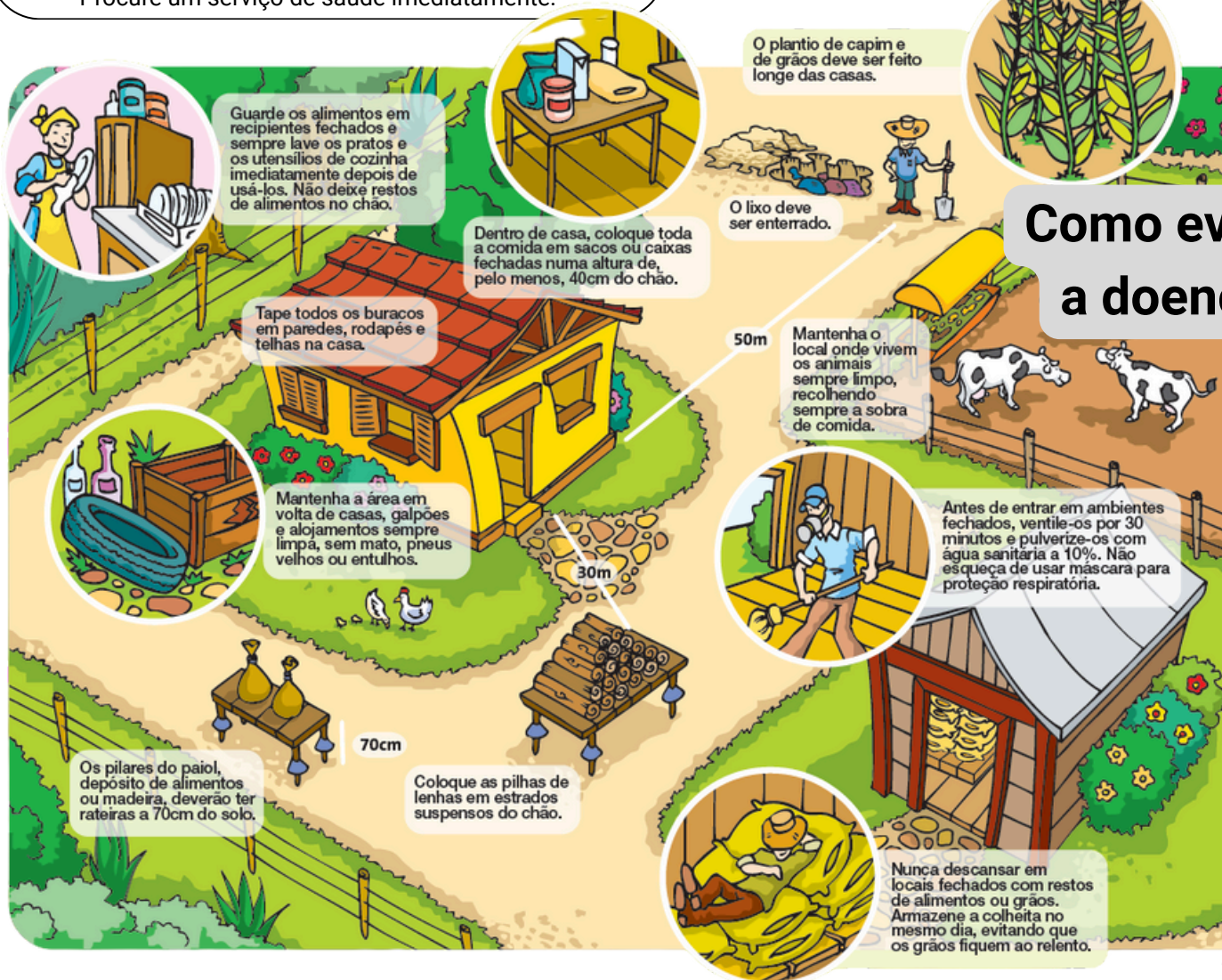
Os ratos silvestres eliminam o vírus na urina, fezes e saliva. A transmissão acontece, na maioria das vezes, quando a pessoa respira poeira misturada com restos de fezes e urina desses animais. Mais raramente, pode ocorrer pelo contato direto com ratos silvestres, como em mordidas.

## Quem tem mais risco de pegar hantavirose?

É uma doença mais comum em áreas rurais e silvestres. Pessoas com maior risco: população indígena, agricultores, pescadores, trabalhadores em reflorestamento, quem vive ou trabalha no campo, quem varre locais fechados, como galpões, armazéns ou casas de campo pouco ventiladas, cortadores de lenha.

## Atenção

Pode evoluir para falta de ar intensa, cansaço, pressão baixa e sonolência. Nesses casos, o risco de morte é alto.



## Como evitar a doença

Guarde os alimentos em recipientes fechados e sempre lave os pratos e os utensílios de cozinha imediatamente depois de usá-los. Não deixe restos de alimentos no chão.

Dentro de casa, coloque toda a comida em sacos ou caixas fechadas numa altura de, pelo menos, 40cm do chão.

Tape todos os buracos em paredes, rodapés e telhas na casa.

Mantenha a área em volta de casas, galpões e alojamentos sempre limpa, sem mato, pneus velhos ou entulhos.

Os pilares do paiol, depósito de alimentos ou madeira, deverão ter rateiras a 70cm do solo.

Coloque as pilhas de lenhas em estrados suspensos do chão.

O plantio de capim e de grãos deve ser feito longe das casas.

O lixo deve ser enterrado.

50m Mantenha o local onde vivem os animais sempre limpo, recolhendo sempre a sobra de comida.

Antes de entrar em ambientes fechados, ventile-os por 30 minutos e pulverize-os com água sanitária a 10%. Não esqueça de usar máscara para proteção respiratória.

Nunca descansar em locais fechados com restos de alimentos ou grãos. Armazene a colheita no mesmo dia, evitando que os grãos fiquem ao relento.

