

# Avaliação da saúde global e do uso de substâncias psicoativas entre motoristas profissionais

## Relatório executivo #2

---

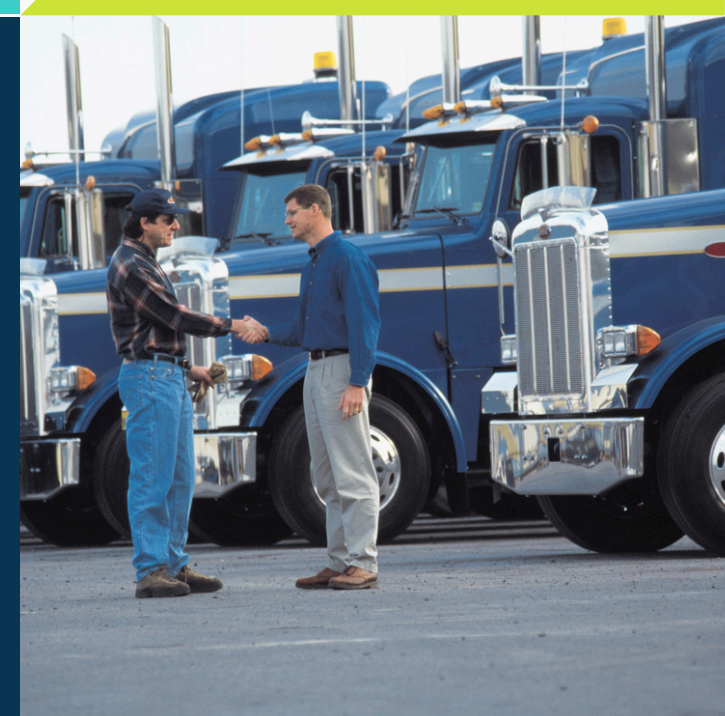
Coordenadores

Profa Dra. Juliana N. Scherer

Profa. Dra. Maria Letícia Ikeda

Dra. Talita Donatti

Me. Rafael Pinto Pereira



# Avaliação da saúde global e do uso de substâncias psicoativas entre motoristas profissionais

## Relatório executivo #2

### Este relatório foi desenvolvido por:

**Dra. Juliana Nichterwurz Scherer - UNISINOS**

**Rafaela Generoso - UNISINOS**

**Nicolly Freitas Pietrobelli - UNISINOS**

**Dra. Talita Donatti - SECRETARIA ESTADUAL DE SAÚDE**



## Equipe de pesquisa

### Pesquisadores:

Profa. Dra. Juliana Scherer

Profa. Dra. Maria Letícia Rodrigues Ikeda

Dra. Talita Donatti

Me. Bruno Pereira dos Santos

Me. Rafael Pinto Pereira

### Assistentes de pesquisa:

Brenda Pacheco Batista

Bruna Ferri Serafini

Isabella Almeida Millan de Souza

Juliana Schmitt

Letícia Birk

Nicolly Freitas Pietrobelli

Patrícia de Souza Schwarz

Priscila Pereira da Silva

Rafaela Aparecida de Oliveira Generoso

Vítor Camargo Porto

Walessa Marcelli Matos Fideles



## Instituições parceiras

Universidade do Vale do Rio dos Sinos

Secretaria Estadual de Saúde

Polícia Rodoviária Federal

Universidade Federal de Ciências da Saúde

# Sumário



## 01 Considerações metodológicas



## 02 Resultados parciais



## 03 Perspectivas



## 04 Contatos



# Considerações metodológicas

---

---

# Método

## DELINEAMENTO

Estudo transversal.

## POPULAÇÃO E AMOSTRAGEM

- A população alvo constitui os condutores profissionais que trafegam em vias sob jurisdição da Polícia Rodoviária Federal (PRF) no estado do RS;
- A amostragem de condutores foi por conveniência e ocorreu durante operações de educação em saúde no trânsito.

### Critérios de Inclusão

- Ser motorista profissional;
- Ter mais de 18 anos de idade.

### Critérios de Exclusão

- Apresentar comprometimento cognitivo grave no momento da entrevista (ex: estar sob efeito perceptível de álcool, desorientação perceptível);
- Apresentar comportamento violento que coloque a equipe em risco.

## CONSIDERAÇÕES ÉTICAS

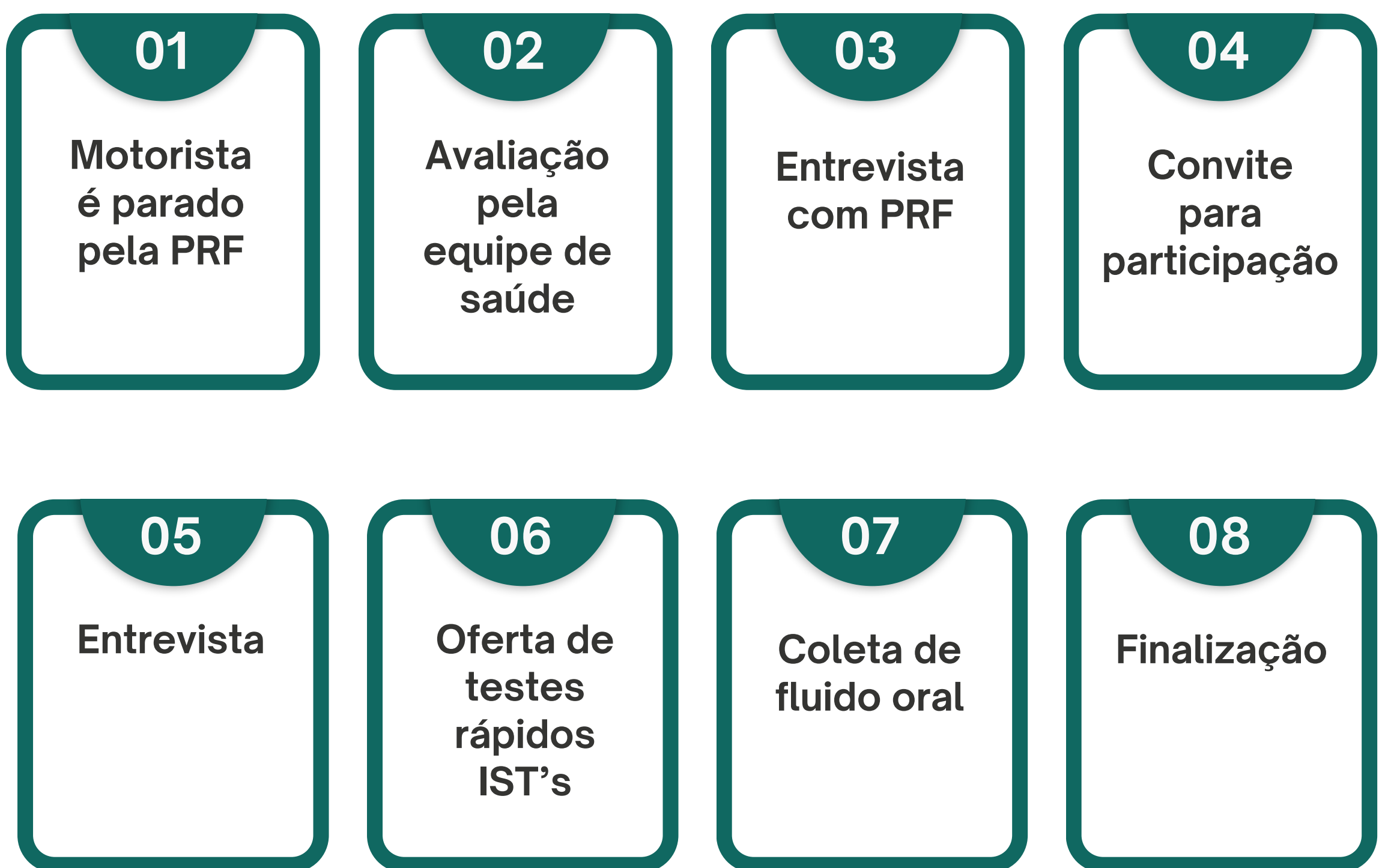
- Projeto aprovado pelo CEP da Unisinos
  - CAEE: 79407124.9.0000.5344;
- Todos os sujeitos assinaram o TCLE.

---

# Método

## LOGÍSTICA DE COLETA

Recrutamento de participantes junto a operações da PRF



- Dados demográficos;
- Perfil de direção;
- Comorbidades e informações de saúde;
- Dor;
- Saúde do sono;
- Uso de substâncias psicoativas;
- Sofrimento mental (estresse, ansiedade e depressão).

# Resultados parciais

COLETA #2  
OSÓRIO

---

---

# Resultados parciais

Local de realização da coleta: Osório, RS

Data de realização da coleta: 10/03/2025



Motoristas abordados: 64  
Motoristas incluídos no estudo: 55  
Perdas: 2

Taxa de  
aceite =  
85,9%



A amostra foi composta majoritariamente por homens (98,4%). Os entrevistados apresentaram idade média de 44,8 anos. Todos os motoristas incluídos no estudo dirigem profissionalmente.



68,8% da amostra é CLT. Ao todo, 68,8% dos motoristas dirigem caminhão, 14,1% dirigem carreta e 3,1% dirige outro tipo de veículo.

**39,1% DOS MOTORISTAS ENTREVISTADOS JÁ TIVERAM ENVOLVIMENTO EM SINISTROS DE TRÂNSITO ENQUANTO DIRIGIAM PROFISSIONALMENTE.**

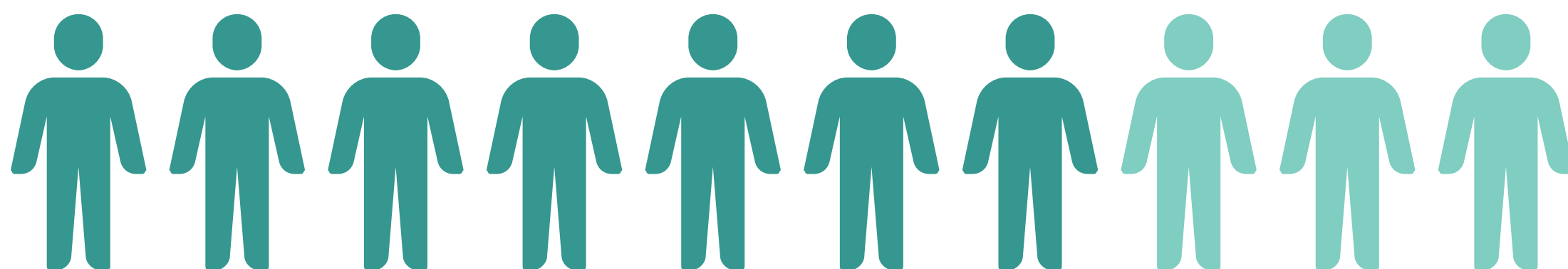
- 50% dos motoristas fazem o uso de bebidas alcoólicas.
- 4,7% afirma que já dirigiu logo após ter consumido qualquer quantidade de bebida alcoólica.

---

# Perfil sociodemográfico

## ✓ DISTRIBUIÇÃO RACIAL E CONDIÇÃO FAMILIAR

A maior parte dos respondentes (73,4%) se autodeclara como branca e 56,3% dos entrevistados relatam ser casados. Além disso, 71,8% dos respondentes confirmam ter filhos, destacando um alto índice de parentalidade entre os participantes.



- Participantes com filhos.
- Participantes sem filhos.

## ✓ RENDA E ESCOLARIDADE

60,9% da amostra relatou ter uma renda entre 2 e 5 salários-mínimos, seguido de 21,9% com a renda entre 1 e 2 salários-mínimos. Além disso, 32,8% dos entrevistados tem como nível máximo de escolaridade o ensino fundamental incompleto.

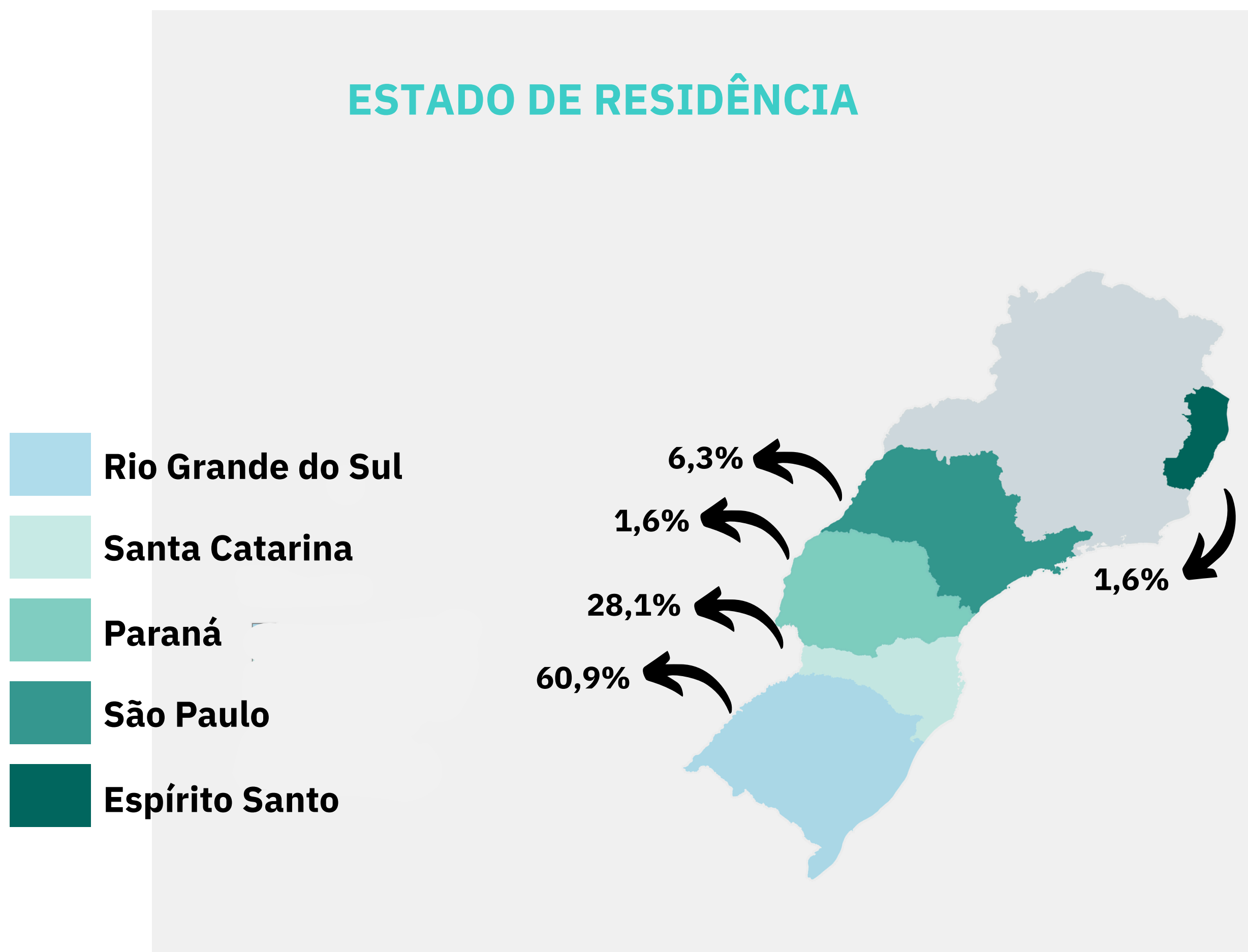


- Nível máximo de escolaridade o fundamental incompleto.
- Outro nível máximo de escolaridade.

---

# Perfil de direção

- ✓ Média de 3.241,7 km dirigido profissionalmente por semana.
- ✓ Média de 8,5h dirigindo por dia, sendo em média 3,6h dirigindo no turno da noite.



# Perfil de saúde

## ✓ ACESSO À SAÚDE

Entre 0 e 10, 15,6% da amostra atribuiu nota 7 à dificuldade de acesso aos serviços de saúde. Além disso, 29,7% dos motoristas indicam que nunca realizaram exames ou testes para detecção de HIV. Ademais, 31,3% relatam que não foram ao médico no último ano.

2 testes rápidos tiveram resultado positivo para sífilis e 1 para Hepatite B. Os participantes foram orientados a buscar atendimento na rede especializada e realizar diagnóstico confirmatório.

## ✓ USO DE MEDICAMENTOS

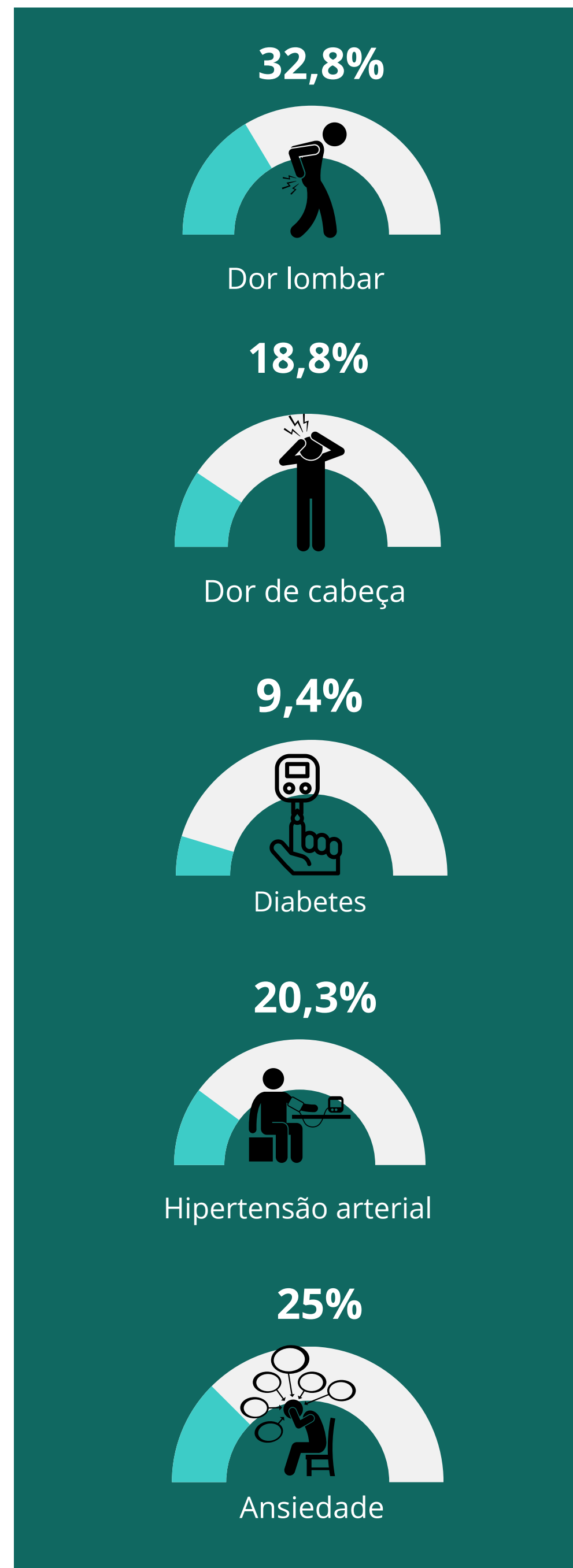
No total, 39,1% dos entrevistados fazem uso de algum tipo de medicamento.

## ✓ SAÚDE MENTAL

25% dos motoristas alegam ter diagnóstico de ansiedade. 7,8% considera que apresenta frequentemente desânimo intenso.

## ✓ DORES E DOENÇAS CRÔNICAS

32,8% dos participantes relataram ter apresentado dor lombar ou cervical no último ano, enquanto 18,8% declararam sofrer de dores de cabeça recorrentes. Além disso, 9,4% mencionaram ter diabetes e 20,3% afirmaram ter hipertensão.



# Perfil de saúde

## ✓ COMPOSIÇÃO CORPORAL

A amostra apresentou peso médio de 95,7KG, altura média de 1,77m, e média de circunferência abdominal de 105cm.

## ✓ ÍNDICE DE MASSA CORPORAL (IMC)

O índice de massa corporal (IMC) se apresentou da seguinte maneira: eutrofia 12,77% (n=6), sobrepeso 38,30% (n=18), obesidade grau I 29,79% (n=14), obesidade grau II 14,89% (n=7) e obesidade grau III 4,26% (n=2).

## ✓ PERCENTUAL DE GORDURA

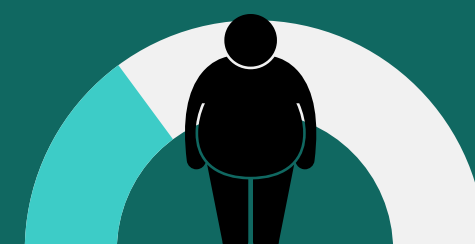
Dentre os 53 participantes, 81,13% apresentaram percentual de gordura elevado e somente 18,87% apresentou percentual dentro da normalidade. Esses resultados sugerem uma relação entre o percentual elevado de gordura e a baixa massa muscular na amostra analisada.

38,3%



Sobrepeso

29,79%



Obesidade Grau I

14,89%



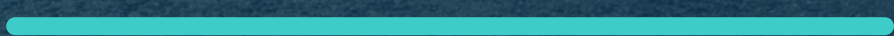
Obesidade Grau II

82,6%



Percentual de Gordura Elevado

# PERSPECTIVAS





## BUSCA DE FOMENTO E NOVAS PARCERIAS

- Captação de recursos
- Captação de novos parceiros

## EXPANSÃO DO RECRUTAMENTO PARA RODOVIAS ESTADUAIS E MUNICIPAIS



## CONTINUIDADE DAS COLETAS


- Nova coleta junto a PRF sendo organizada para maio de 2025.

---

# Contatos


## Profa. Dra. Juliana Scherer

@ julianascherer@unisinors.br

 Universidade do Vale do Rio dos Sinos - Campus São Leopoldo  
Av. Unisinos, 950 - Cristo Rei, São Leopoldo - RS, 93022-750

## Dra. Talita Donatti

@ talita-donatti@saude.rs.gov.br

 Av. Borges de Medeiros, 1501 - Centro Histórico, Porto Alegre - RS,  
90110-150

